



Programm für die 6-tägige Bürgerfahrt der Rottal-InnSPD nach **Hamburg**

Montag, 04.10.2010

Folgende Abfahrten stehen zur Verfügung:

6:30 Uhr Eggenfelden Busbahnhof Öttinger Straße

7:00 Uhr Pfarrkirchen P+R-Parkplatz

Auf der Fahrt in den Norden werden wir eine **Frühstückspause** einlegen und uns für den langen Weg mit einer Wurstplatte mit Bauernbrot, Kaffee und Kuchen stärken. Am Abend werden wir die Hansestadt Hamburg erreichen. Nach dem Bezug der Zimmer steht für uns das **Abendessen** im Hotel bereit.

Dienstag, 05.10.2010

Nach dem Frühstück gehen wir auf **Stadtrundfahrt** und werden die Highlights der Stadt sehen. Die Rundfahrt endet am Hafen, wo unsere Barkasse für uns bereit steht. Damit erleben wir das „Herzstück“ Hamburgs während der **Hafenrundfahrt** vom Wasser aus. Am Nachmittag erleben wir ein weiteres Wahrzeichen Hamburgs: Den **alten Elbtunnel**. Wir werden die ca. 426 Meter unter der Elbe zu Fuß zurück legen. Angekommen



in der Nähe der berühmten Landungsbrücken geht es auf das Museumsschiff „**Rickmer-Rickmers**“. Während einer Führung werden wir Interessantes über die Historie der Handelsschifffahrt und des Dreimasters erfahren.

Anschließend werden wir während eines **Stadtrundganges** Geschichten und Entwicklung von dem berühmt-berüchtigten „St. Pauli“ erfahren.

Der Rest des Abends steht zur freien Verfügung

Mittwoch, 06.10.2010

Der Vormittag steht im Zeichen der Hamburger Innenstadt. Während der **Stadtführung** werden wir die weiteren Sehenswürdigkeiten, wie den berühmten „Michl“, die Alsterarkaden und den Rathausmarkt erleben. Die Führung endet auch am **Rathaus**. Hier werden wir anschließend eine Innenbesichtigung bekommen. Das Hamburger Rathaus ist ein wirkliches Highlight der Stadt und spiegelt den Reichtum der Hamburger Bürgerschaft der letzten Jahrhunderte wieder.

Der Nachmittag steht allen für eigene Erkundungen offen.

Falls gebucht, erleben wir am Abend mit dem „**König der Löwen**“ ein wirklichen Musical-Leckerbissen.



Donnerstag, 07.10.2010

Nach dem Frühstück geht es in eine weitere Hansestadt: Nach **Lübeck**. Zuerst werden wir während einer **Stadtrundfahrt** einen Überblick über die „Kleinstadt der Nobelpreisträger“ bekommen. Anschließend besuchen wir das **Willy-Brandt-Haus**. In „Willys“ Geburtshaus ist eine imposante Ausstellung über das Leben und Wirken des Friedensnobelpreisträgers untergebracht, welche wir im Rahmen einer Führung erleben können. Was wäre Lübeck ohne Marzipan! Am Nachmittag werden wir während einer **Marzipan-Show** das „Marzipan-Abitur“ erwerben. Nebenbei erfahren wir viel Wissenswertes über das „Weiße Gold Lübecks“. Die anschließende **Marzipantorte** mit Kaffee darf natürlich nicht fehlen.



Freitag, 08.10.2010

Nach dem Frühstück geht es in das **Museum der Arbeit**. Während der Führung gehen wir der Frage nach, wie die vor rund 150 Jahren einsetzende Industrialisierung und ihre Begleiterscheinungen die Arbeit und den Alltag der Menschen veränderten und welche Folgen dieser Wandel für Gesellschaft und Natur hatte. Anschließend bummeln wir noch durch den Alten Fischmarkt.

Am Abend sind wir zu Gast im berühmten „**Schmidt's Tivoli**“ auf der Reeperbahn. Vor der Show werden wir uns noch am **Buffet** stärken. Danach erleben wir das heiter-satirische Musical „Heiße Ecke“. Hier geht es natürlich auch um den Stadtteil St- Pauli.

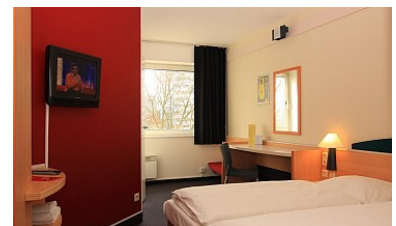


Samstag, 09.10.2010

Nach dem Frühstück heißt es „Abschied nehmen“! Wir begeben uns auf Heimreise. Ankunft in Pfarrkirchen ca. 22:00 Uhr und in Eggenfelden ca. 22:30 Uhr

Das Hotel

Das **Zleep Hotel Hamburg City** heißt uns „Herzlich Willkommen“ in seinen 148 modern eingerichteten Zimmern auf 2 Etagen. Das Zleep Hotel Hamburg City befindet sich nur 10 Minuten entfernt vom Zentrum und gleich an der pulsierenden Reeperbahn und in der Nähe des Hamburger Hafens. Es gibt im Hotel 2 Veranstaltungsräume sowie ein Restaurant und eine Bar



Das Hotel Zimmer:

Die ZleepRooms sind stylisch eingerichtet in einem hellen und modernen skandinavischen Design. Alle Hotelzimmer sind ausgestattet mit einem komfortablen Bett, Dusche/WC, Flachbildfernseher und W-LAN Anschluss. Ein Föhn kann gegen eine Gebühr am Empfang ausgeliehen werden (nach Verfügbarkeit). Unsere Zimmer bieten Ihnen unterschiedliche Ausblicke wie z. B. auf die Reeperbahn oder den begrünten Innenhof unseres Hauses.

Die Preise

Pro Person

im Doppelzimmer: € 489,00

Einzelzimmerzuschlag: € 150,00



Alle Leistungen im Überblick

- Fahrt im komfortablen Fernreisebus ab/bis Eggenfelden oder Pfarrkirchen
- 5 Übernachtungen im Zleep Hotel Hamburg City inkl. Frühstück
- Abendessen am Ankunftstag im Hotel
- Geführte Stadtrundfahrt mit eigenem Bus (ca. 2,5 Stunden)
- Geführte Hafensrundfahrt in der eigenen Barkasse
- Geführter Stadtrundgang St. Pauli
- Geführter Besuch des Museumsschiffes „Rickmer-Rickmers“
- Geführter Stadtrundgang durch die Hamburger Innenstadt
- Besuch und Besichtigung des Rathauses
- Stadtrundfahrt in Lübeck
- Besuch und Besichtigung des Willy-Brandt-Hauses in Lübeck
- Besuch der Marzipanshow mit Kaffee und Kuchen im Anschluss
- Führung durch das Museum der Arbeit
- Besuch des Alten Fischmarktes
- Abendessen im „Schmidt’s Tivoli“
- Eintrittskarte der Kat. 3 für das Musical „Heiße Ecke“

Allgemeine Hinweise

- Programmänderungen vorbehalten
- Mindestteilnehmerzahl: 35 Personen
- Maximalteilnehmerzahl: 45 Personen

Fakultative Leistungen

Bitte Beachten: Diese Karten können vor Ort nicht nachgebucht werden. Wenn Eintrittskarten gewünscht sind, bitte unbedingt bei Buchung angeben. Nach Bestätigung sind die Karten vom Umtausch ausgeschlossen!

Mittwoch, 06.10.2010

Eintrittskarte für den „König der Löwen“ um 18:30 Uhr in der Preiskategorie 3:

Preis: € 70,00 pro Person



Anmeldeformular

Hiermit melde ich für die 6-tägige **Bürgerfahrt nach Hamburg vom 04. – 09. Oktober 2010** des SPD-Kreisverbandes Rottal-Inn folgende Personen **verbindlich** an:

.....
Name / Vorname (1.Person)

.....
Name / Vorname (2.Person)

.....
Anschrift (Straße / PLZ / Wohnort)

...../.....
Geburtsdatum u. Geburtsort (1.Person)

...../.....
Geburtsdatum und Geburtsort (2.Person)

.....
Telefon-Nr.

Ich/Wir steige(n) zu in
0 Eggenfelden
0 Pfarrkirchen
(Bitte ankreuzen!)

0 Doppelzimmer 0 Einzelzimmer
(Bitte ankreuzen!)

An Extras buche(n) ich/wir noch: 0 1 Karte für das Musical "König der Löwen" 0 2 Karten für das Musical "König der Löwen"

Die Anmeldung ist erst nach Eingang einer **Anzahlung von 100,00 € pro Teilnehmer** auf dem Girokonto des SPD-Kreisverbandes Rottal-Inn, Konto-Nr. 100 034 266 bei der Rottaler Volksbank Eggenfelden, BLZ: 743 914 00, gültig. **Die Restzahlung ist bis spätestens 31. August 2010 fällig.**

Gleichzeitig kenne(n) ich/wir die gesetzlichen Reisebedingungen und die Stornogebühren an.

Vor Reisebeginn
bis 22 Tage 20 %
ab 21. – 15. Tag 30 %
ab 14. – 7. Tag 45 %
ab 6. Tag 55 %
am Tag des Reiseantritts,
bei Nichterscheinen oder
Stornierung nach Reisebeginn 75 %
Die Höhe richtet sich nach dem Unkostenbetrag.

.....
Ort/Datum

.....
Unterschrift

**Bitte zurücksenden an den SPD Kreisverband Rottal-Inn,
z.Hd.v.Herrn Bernhard Hebertinger, Postfach 1303, 84307 Eggenfelden**

